

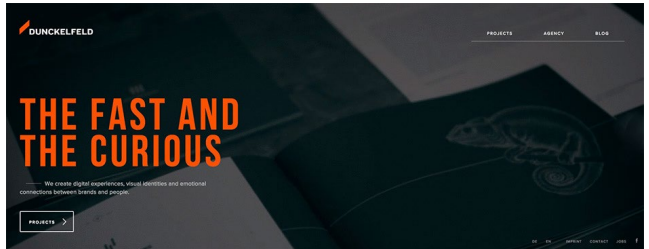
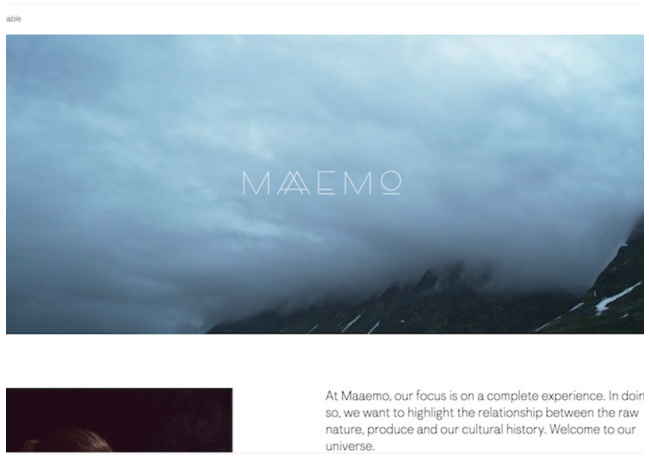


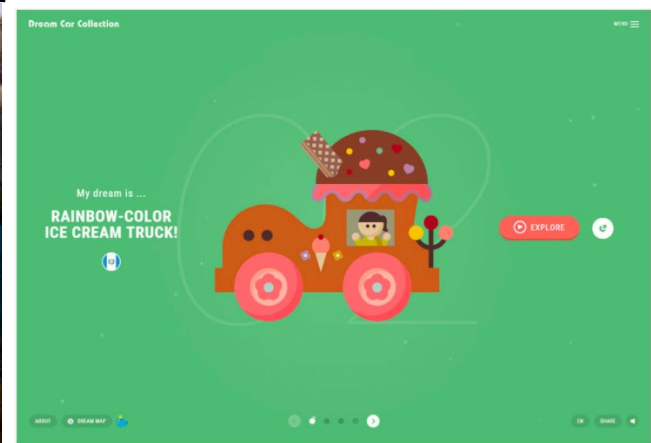
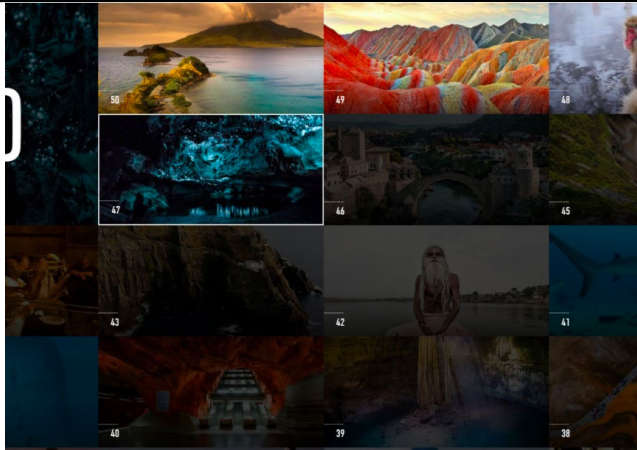
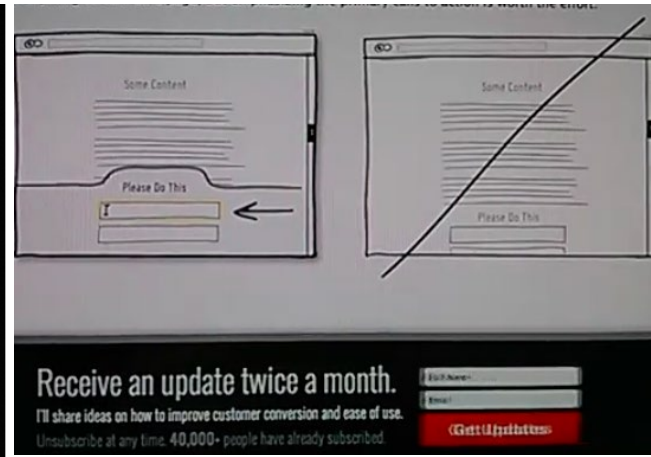
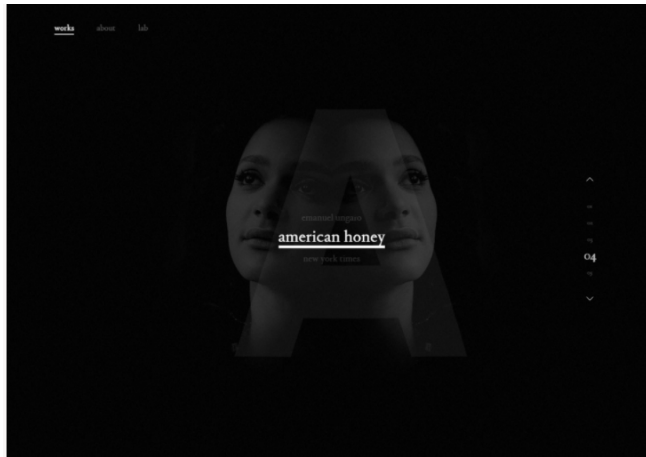
# PORTFOLIO WEB

Charlotte Rath

---

INSPIRATIONS DIVERSES





PERSONAS



## FLEUR DELACOUR

33 ans, directrice artistique chez [Hallmark](#)  
New York, NY, Etats-Unis

ENTREPRISE DE CARTES DE VOEUX IMPRIMES ET E-CARDS

EQUIPE DE 20 PERSONNES, ILLUSTRATEURS, GRAPHISTES,  
ANIMATEURS, INFOGRAPHISTES, FLEUR EST A LA RECHERCHE  
D'ILLUSTRATEURS MULTI-LINGUES, AFIN D'ELARGIR LE MARCHE DE  
HALLMARK A L'ETRANGER.

AISANCE NUMÉRIQUE  
FREQUENCE D'USAGE


### BUTS CLÉS

- créer des cartes pour toutes occasions qui sont commercialisés sur le net, en magasin
- créations pour tous styles graphiques et toutes occasions

### PERSONNALITÉ

- autoritaire
- imaginative
- fashion





# LISA GACHET

27 ans, fondatrice et PDG de Make My Lemonade,  
bloggeuse ([makemylemonade.com](http://makemylemonade.com), [wearlemonade.com](http://wearlemonade.com))  
Paris, France

STUDIO DE CRÉATIONS GRAPHIQUES, PAPETERIE, PATRONS DE  
COUTURE ET VÊTEMENTS WEAR LEMONADE

EQUIPE DE 4 PERSONNES (PHOTOGRAPHE, COUTURIERE,  
MAQUETTEUR, REINE DE PINATA), ELLE CHERCHE TOUJOURS DE  
NOUVELLES INSPIRATIONS ET IDEES, DONC DES GENS CREATIFS  
ET MOTIVEES, QUI N'ONT PAS PEUR DE S'EXPRIMER, MEME SUR  
LES IDEES LES PLUS FOLLES

AISANCE NUMÉRIQUE



FREQUENCE D'USAGE



## BUTS CLÉS

- faire vivre l'esprit "citronné", positif
- collaborer avec des marques de vêtements (Princesse TamTam, Kenzo...)
- créer collections de vêtements, piñatas, patrons de couture, vitrines de boutiques...

## PERSONNALITÉ

- énergétique, motivée
- positive
- creative
- bricoleuse, abile de ses mains
- pétillante



## SEBASTIEN DELABRE

40 ans, fondateur et PDG de Laspid  
Lyon, France

BOUTIQUE EQUITABLE DE TSHIRTS TEXTILE BIO SERIGRAPHIES

SEUL CHEZ LASPID DEPUIS LE DEPART DE SON ASSOCIE, FRANCK,  
IL GERE LA VENTE AINSI QUE LA CREA, BIEN QUE CE NE SOIT  
PAS SON DOMAINE

AISANCE NUMÉRIQUE



FREQUENCE D'USAGE



### BUTS CLÉS

- sortir des collections de tshirts, bavoirs, sweats... sérigraphiés, équitable
- déléguer le travail de graphiste/illustration à quelqu'un pour s'occuper de sa boutique

### PERSONNALITÉ

- commercial
- veut faire comprendre aux gens que le bio et l'équitable sont l'avenir
- paternel



CHEMIN DES PERSONAS

// recherche Google "graphiste Lyon" — résultat de recherches — clique sur lien de Charlotte  
— page de travaux de graphisme

// LinkedIn — lien de portfolio — homepage avec animation de portfolio

// CV et lettre de motivation par mail — lien de portfolio

CATEGORIES

ILLUSTRATIONS/ ILLUSTRATIONS

GRAPHISME/ GRAPHIC DESIGN

DESSINS/ DRAWINGS

FONCTIONNALITÉS



## PAGE D'ACCUEIL SECTION INTRO

Illustration en fond

Logo HELLO

Bouton "scroll down" avec chevrons

## PAGE D'ACCUEIL

Menu

Trois échantillons des trois catégories

## TEMPLATE DE CATÉGORIES

Titre de la page

Rectangles de vignettes de chaque projet, avec flèches et titre qui apparait sur hover

## PAGE PROJET

Titre du projet

Petit texte explicatif si besoin

Logiciels et techniques utilisés pour réaliser le projet

## WHO AM I ?

Photo de moi

Petit texte sur qui je suis, et mon parcours

Icônes des logiciels avec lesquels je travaille

## FOOTER

Icônes de LinkedIn, Behance et message, avec formulaire pop-up pour me contacter

Petite phrase pour résumer qui je suis, avec lien vers localisation

## POURQUOI UNE PAGE D'ACCUEIL DIVISÉE EN DEUX PARTIES ?

De une, pour créer un vrai accueil pour les visiteurs, et de leur montrer un premier aperçu de mes illustrations (en fond).  
Le fait de mettre un "scroll down" permet de piquer la curiosité de l'internaute et de lui donner envie de cliquer dessus, grâce au pulse.

## POURQUOI MON CV N'EST PAS VISIBLE SUR MON SITE ?

Je pars du principe que le visiteur ira voir mon linkedin ou behance pour savoir plus sur moi. Mon CV contient des informations que je ne veux pas diffuser a travers mon portfolio en ligne.

## POURQUOI MON PORTFOLIO EST EN ANGLAIS ?

Ayant grandi aux USA, l'anglais est ma première langue. Les personnes qui vont venir voir mon portfolio seront majoritairement des étrangers, d'où l'utilité de l'anglais. Dans un second temps, une traduction dans les quatre langues que je maîtrise serait envisageable.

VISUELS

Feuilles d'arecacea  
(palmier) divers,  
par exemple le  
"washington filifera"



Citrons jaunes  
fruit acidulé

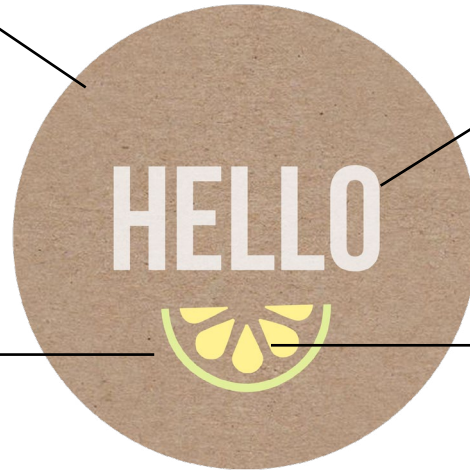
*Pourquoi ?*

*Je m'intéresse beaucoup à la botanie et la nourriture végétarienne/frutarienne.  
De plus, la nature avec ses formes organiques et multitude de couleurs m'inspirent beaucoup  
dans mon travail d'illustratrice et graphiste.*

Fond de texture papier Kraft

Hello, pour mon côté  
anglophone qui fait un  
premier accueil sur mon  
portfolio

Tranche de citron jaune  
comme rappel du fond  
de la page d'accueil



#FFF192  
couleur acidulé et vive,  
représente ma personnalité

*Pourquoi ?*

*Un fond Kraft permet de montrer que je travaille sur papier, et que j'ai une préférence pour le papier recyclé. Un grand HELLO correspond à mon caractère ouvert et joyeux.*



**ABCDEFGHIJKLMNOPQRSTUVWXYZ**  
**ABCDEFGHIJKLMNOPQRSTUVWXYZ**  
**1234567890**

Bebas Neue

police imposante et grasse  
utilisé pour le logo d'intro

ABCĆČDĎEFGHIJKLMNOPQRSŠTUV  
WXYZŽžabcčćdďefghijklmnopqrsštuv  
wxyzžĂÂÊÔŮůăâêôů1234567890'?  
'"!(%)[#] {@}/&<-+÷x=>®©\$€£¥¢:;,.

Nunito

police fine, sans sérifs  
contraste bien avec Bebas

ARBORESCENCE

# ACCUEIL

SCROLL DOWN

## ***ILLUSTRATION***

Page avec  
tous les projets

Page avec visuels et  
description de projet

## ***GRAPHIC DESIGN***

Page avec  
tous les projets

Page avec visuels et  
description de projet

## ***DRAWINGS***

Page avec  
tous les projets

Page avec visuels et  
description de projet

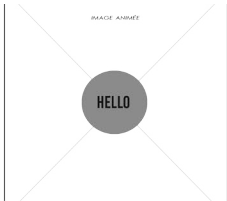
## ***ABOUT ME***

Description, photo

*Footer avec liens Behance, LinkedIn, et Maps  
Click pour formulaire contact*

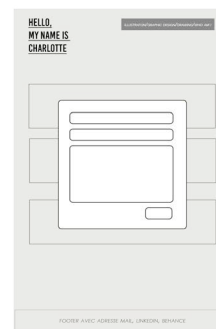
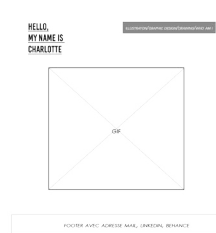
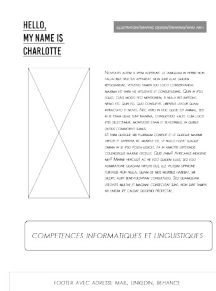
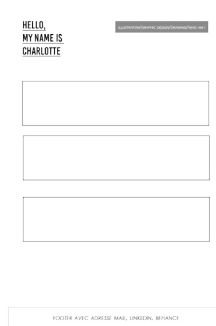
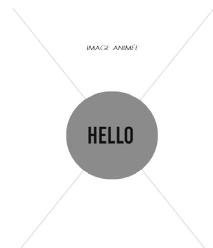
WIREFRAME

# DESKTOP

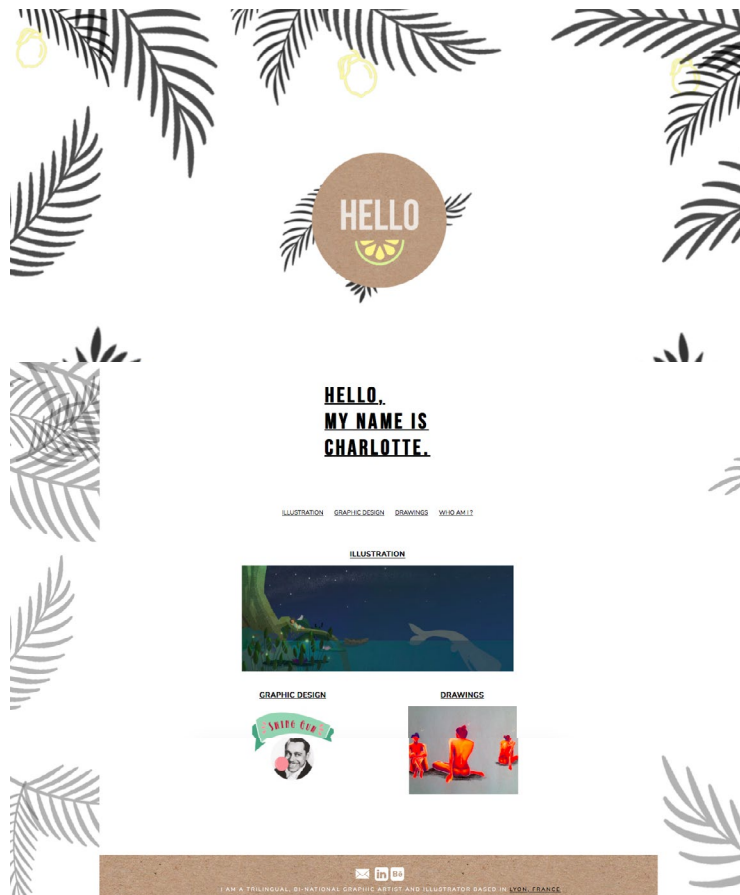




# MOBILE



PHOTOSHOP



FIN